



# Българска Асоциация на Микробиолозите

XV НАЦИОНАЛЕН КОНГРЕС ПО КЛИНИЧНА МИКРОБИОЛОГИЯ И  
ИНФЕКЦИИ,

ГР. СОФИЯ, ПАРК-ХОТЕЛ МОСКВА, 17-19 МАЙ 2017 Г.

## ТРАНСПОРТНО-ИНФОРМАЦИОННА БРОШУРА

Уважаеми господине/госпожо,

С удоволствие предоставяме последващата маршрутна информация с цел улеснение на придвижването Ви по време на [XV-ия Национален конгрес по клинична микробиология и инфекции](#).

### Маршрут << Централна Автогара - Парк хотел „Москва”>>

Излизайки от Централния вход на Автогара София и поглеждайки надясно, можете да намерите символа който маркира входа към метро-станция „Централна ж.п. гара”.



(Билети за метрото могат да бъдат закупени от поставените на станциите машини или на гишетата непосредствено преди контролно-пропускателните прегради. Всеки билет важи до излизане от метрото. При прехвърляне на линии не е необходимо закупуване на нов билет.)



Преминавайки преградите...

(чрез вкарване и изкарване на страната на билета, отбелязана със стрелка, в светещите в червено прорези отЛЯВО на вратичката, през която бихте желали да преминете)

... е важно да последвате маркировките за линия в посока станция „Джеймс Баучер”.



# Българска Асоциация на Микробиолозите

## XV НАЦИОНАЛЕН КОНГРЕС ПО КЛИНИЧНА МИКРОБИОЛОГИЯ И ИНФЕКЦИИ,

ГР. СОФИЯ, ПАРК-ХОТЕЛ МОСКВА, 17-19 МАЙ 2017 Г.



Ще пътувате в продължение на две спирки (...> станция „Лъвов мост“ > станция „Сердика“). Слизайки на станция „Сердика“ следвате маркировките за прехвърляне към линия 1 на метрото в посока „Бизнес парк София“ (в червено). Тук пътувате в продължение на три спирки (...> станция „СУ Св. Климент Охридски“ > станция „Стадион Васил Левски“ > станция „Ф. Жолио-Кюри“).

Слизате на станция „Ф. Жолио-Кюри“ и излизате от метрото. В зависимост от кой изход сте избрали да излезете ще се окажете на различни места по отношение на сградата на „Световен Търговски Център - София“ ([World Trade Center - Sofia](#)).

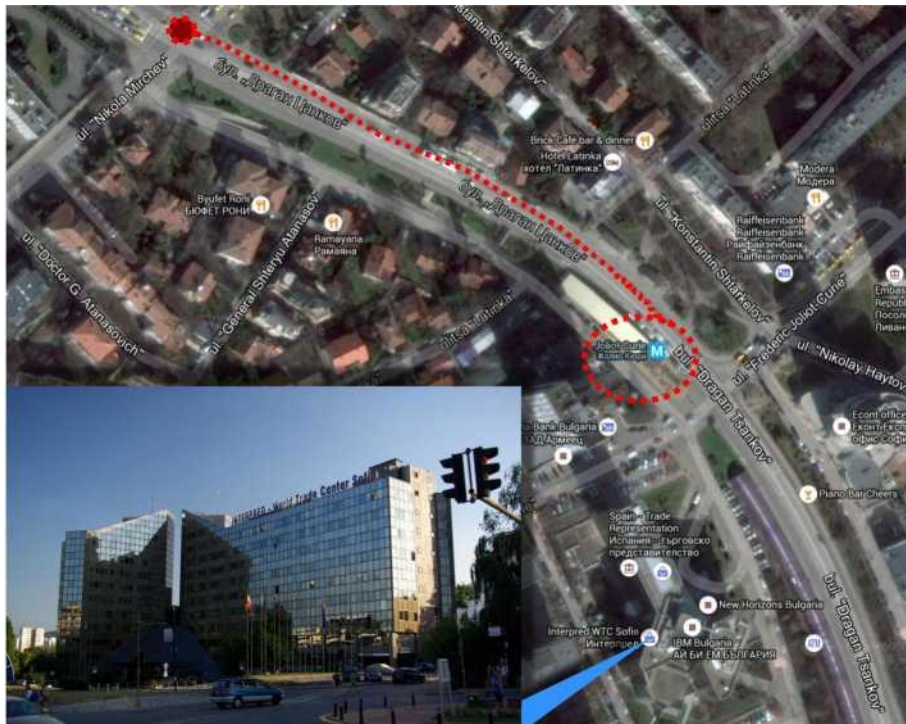




# Българска Асоциация на Микробиолозите

## XV НАЦИОНАЛЕН КОНГРЕС ПО КЛИНИЧНА МИКРОБИОЛОГИЯ И ИНФЕКЦИИ,

ГР. СОФИЯ, ПАРК-ХОТЕЛ МОСКВА, 17-19 МАЙ 2017 Г.



Използвайки тази сграда за ориентир продължавате нагоре по булевард „Драган Цанков” по такъв начин, че „Световен Търговски Център - София” да остане отляво и зад гърба Ви. Вървите около 300 метра до следващото кръстовище със светофар. Там, поглеждайки вдясно, можете да видите сградата на парк хотел „Москва”.

